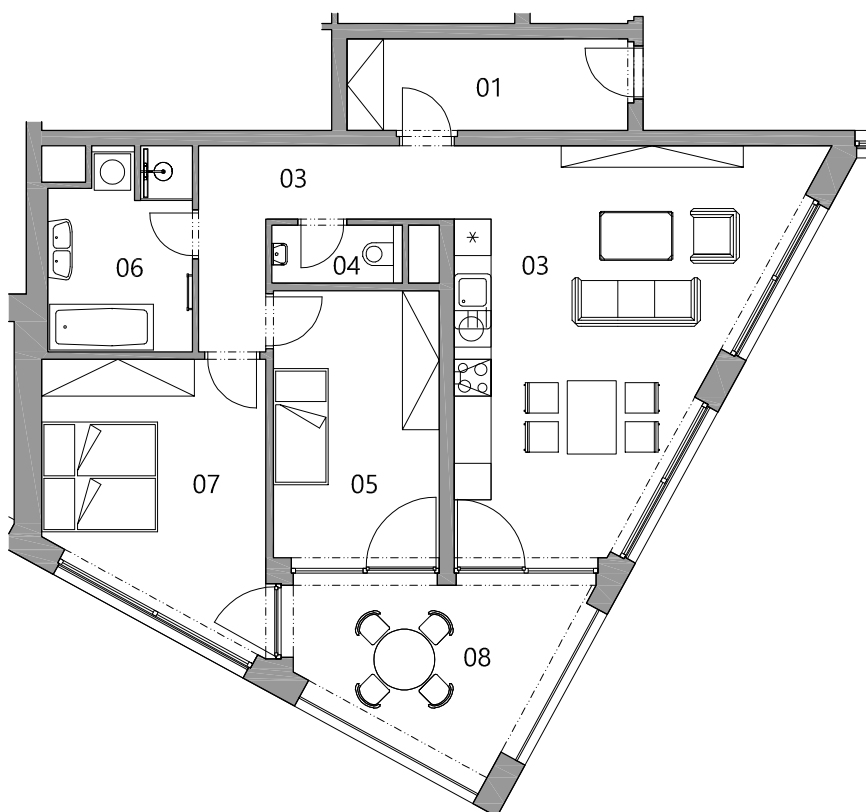


BD TRUHLÁŘSKÁ PLZEŇ

BYT

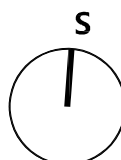
N6.01



označení bytu	N6.01
dispozice	3+KK
podlaží	6.NP
podlahová plocha bytu	88,2 m²



místnost	plocha
01 chodba	6,9 m ²
02 chodba	7,8 m ²
03 obýv. pokoj + kk + jídelna	30,6 m ²
04 wc	1,8 m ²
05 pokoj	12,1 m ²
06 koupelna	7,2 m ²
07 ložnice	15,0 m ²
plocha bytu - součet místností	81,4 m ²
podlahová plocha bytu	88,2 m ²
08 lodžie	12,8 m ²
sklad	5,8 m ²
parkovací stání	



Podlahová plocha bytu uvedena dle nařízení vlády č. 366/2013 Sb.

www.realityglobal.cz
telefon: 602 135 003, 602 102 766
info@realityglobal.cz