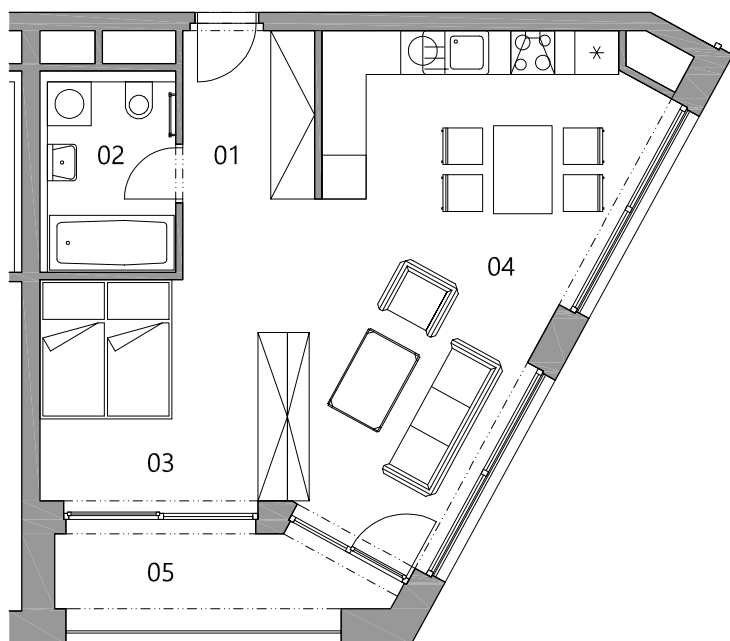
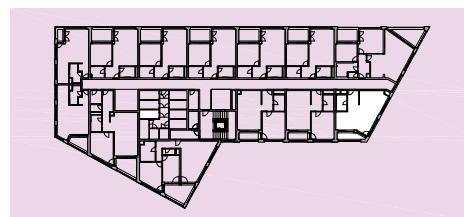


# BD TRUHLÁŘSKÁ PLZEŇ

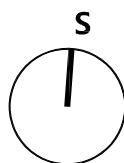
## BYT N2.11



označení bytu	<b>N2.11</b>
dispozice	<b>1+KK</b>
podlaží	<b>2.NP</b>
podlahová plocha bytu	<b>50,1 m<sup>2</sup></b>



místnost	plocha
01 chodba	6,5 m <sup>2</sup>
02 koupelna + wc	4,5 m <sup>2</sup>
03 prostor pro spaní	10,0 m <sup>2</sup>
04 obýv. pokoj + kk + jídelna	25,8 m <sup>2</sup>
plocha bytu - součet místností	46,8 m <sup>2</sup>
podlahová plocha bytu	50,1 m <sup>2</sup>
05 lodžie	6,0 m <sup>2</sup>
sklad	4,7 m <sup>2</sup>
parkovací stání	



Podlahová plocha bytu uvedena dle nařízení vlády č. 366/2013 Sb.