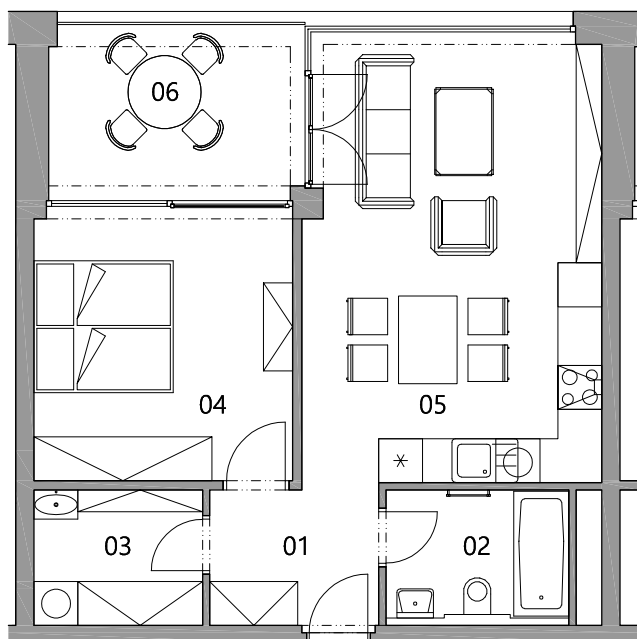


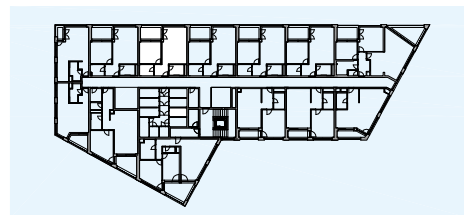
BD TRUHLÁŘSKÁ PLZEŇ

BYT

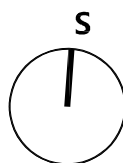
N3.06



označení bytu	N3.06
dispozice	2+KK
podlaží	3.NP
podlahová plocha bytu	53,7 m²



místnost	plocha
01 chodba	4,7 m ²
02 koupelna + wc	4,2 m ²
03 komora + šatna	4,2 m ²
04 ložnice	13,1 m ²
05 obýv. pokoj + kk + jídelna	24,5 m ²
plocha bytu - součet místností	50,7 m ²
podlahová plocha bytu	53,7 m ²
06 lodžie	8,3 m ²
sklad	4,2 m ²
parkovací stání	



Podlahová plocha bytu uvedena dle nařízení vlády č. 366/2013 Sb.

www.realityglobal.cz
telefon: 602 135 003, 602 102 766
info@realityglobal.cz