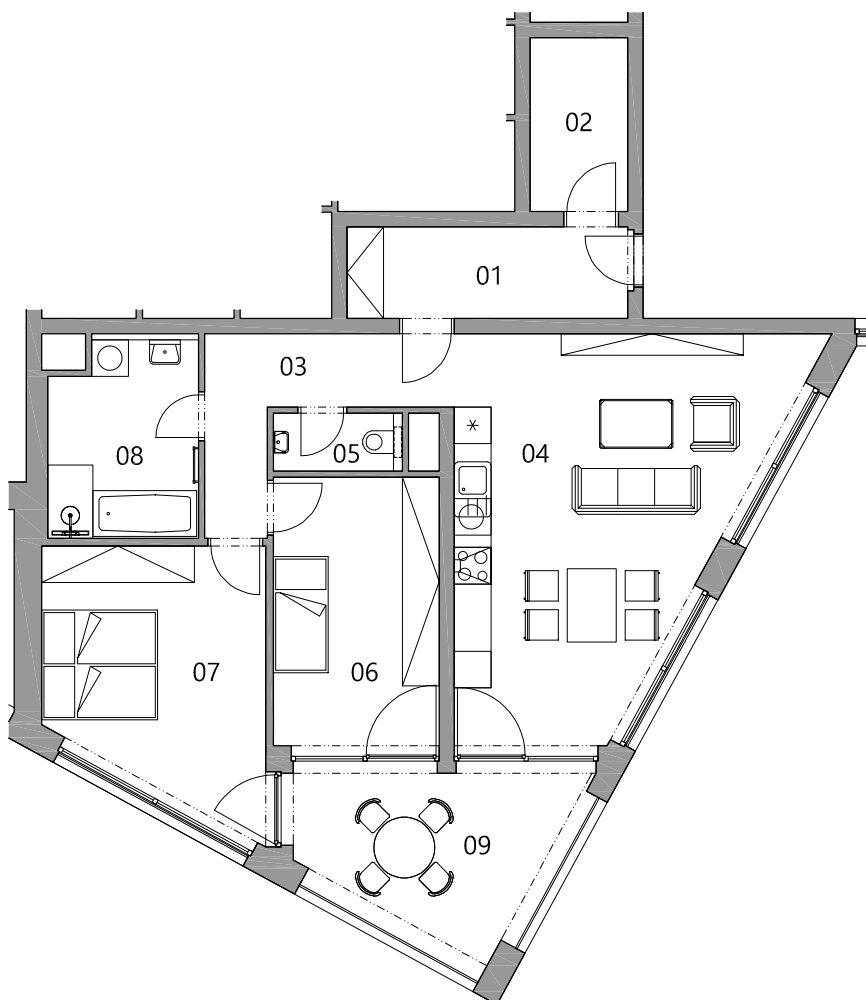


BD TRUHLÁŘSKÁ PLZEŇ

BYT

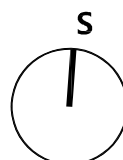
N4.01



označení bytu	N4.01
dispozice	3+KK
podlaží	4.NP
podlahová plocha bytu	93,0 m²



místnost	plocha
01 chodba	7,3 m ²
02 sklad	4,5 m ²
03 chodba	7,6 m ²
04 obýv. pokoj + kk + jídelna	30,6 m ²
05 wc	1,8 m ²
06 pokoj	12,1 m ²
07 ložnice	15,0 m ²
08 koupelna	7,2 m ²
plocha bytu - součet místností	86,1 m ²
podlahová plocha bytu	93,0 m ²
09 lodžie	12,8 m ²
parkovací stání	



Podlahová plocha bytu uvedena dle nařízení vlády č. 366/2013 Sb.

www.realityglobal.cz
telefon: 602 135 003, 602 102 766
info@realityglobal.cz