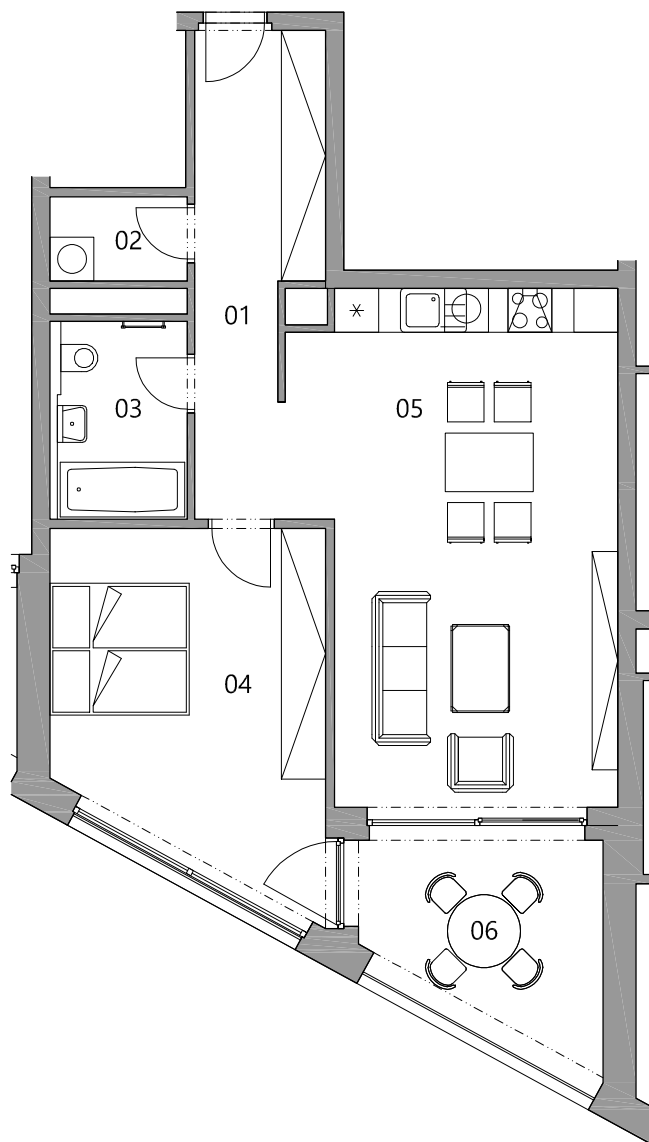


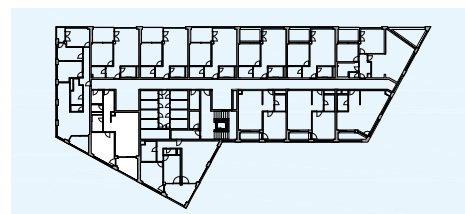
BD TRUHLÁŘSKÁ PLZEŇ

BYT

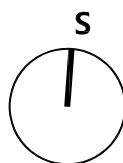
N5.02



označení bytu	N5.02
dispozice	2+KK
podlaží	5.NP
podlahová plocha bytu	67,4 m²



místnost	plocha
01 chodba	10,1 m ²
02 komora	2,1 m ²
03 koupelna + wc	4,7 m ²
04 ložnice	17,4 m ²
05 obýv. pokoj + kk + jídelna	29,4 m ²
plocha bytu - součet místností	63,7 m ²
podlahová plocha bytu	67,4 m ²
06 lodžie	9,6 m ²
sklad	4,0 m ²
parkovací stání	



Podlahová plocha bytu uvedena dle nařízení vlády č. 366/2013 Sb.

www.realityglobal.cz
telefon: 602 135 003, 602 102 766
info@realityglobal.cz