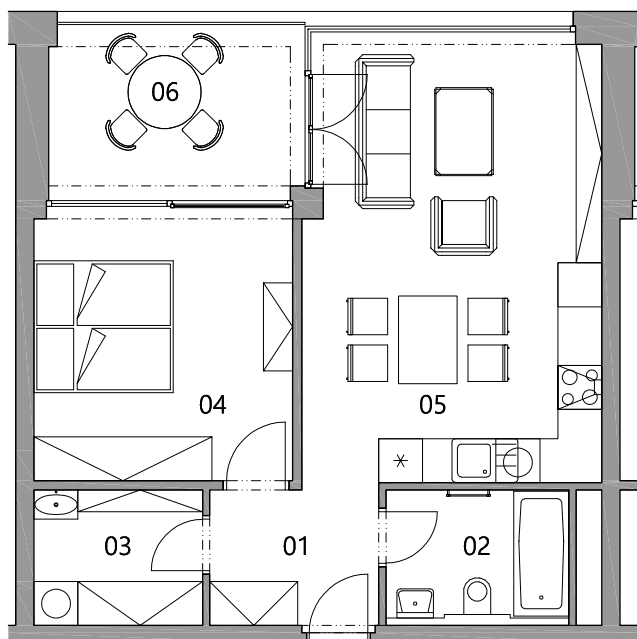


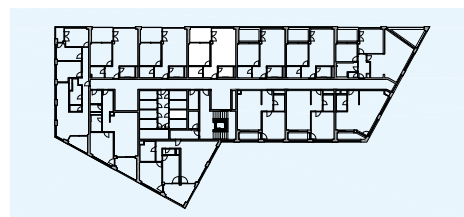
# BD TRUHLÁŘSKÁ PLZEŇ

BYT

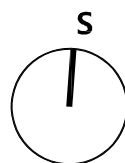
N5.06



|                       |                           |
|-----------------------|---------------------------|
| označení bytu         | <b>N5.06</b>              |
| dispozice             | <b>2+KK</b>               |
| podlaží               | <b>5.NP</b>               |
| podlahová plocha bytu | <b>53,7 m<sup>2</sup></b> |



| místnost                       | plocha              |
|--------------------------------|---------------------|
| 01 chodba                      | 4,7 m <sup>2</sup>  |
| 02 koupelna + wc               | 4,2 m <sup>2</sup>  |
| 03 komora + šatna              | 4,2 m <sup>2</sup>  |
| 04 ložnice                     | 13,1 m <sup>2</sup> |
| 05 obýv. pokoj + kk + jídelna  | 24,5 m <sup>2</sup> |
| plocha bytu - součet místností | 50,7 m <sup>2</sup> |
| podlahová plocha bytu          | 53,7 m <sup>2</sup> |
| 06 lodžie                      | 8,3 m <sup>2</sup>  |
| sklad                          | 4,2 m <sup>2</sup>  |
| parkovací stání                |                     |



Podlahová plocha bytu uvedena dle nařízení vlády č. 366/2013 Sb.

[www.realityglobal.cz](http://www.realityglobal.cz)  
telefon: 602 135 003, 602 102 766  
info@realityglobal.cz