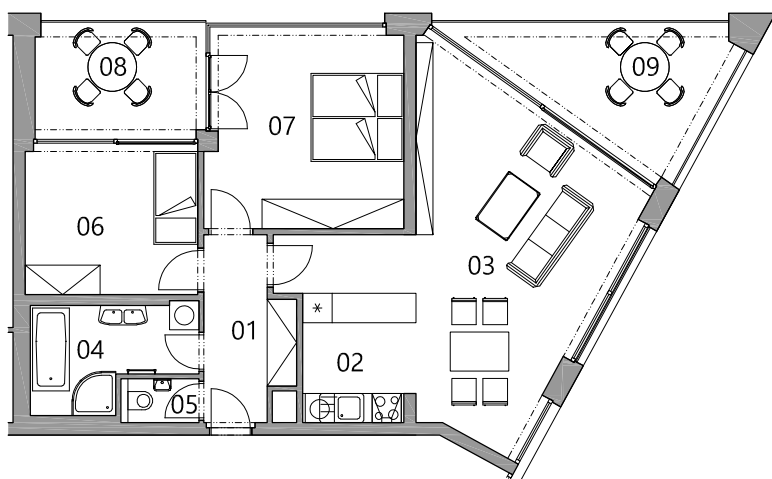


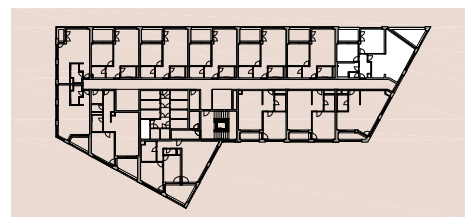
BD TRUHLÁŘSKÁ PLZEŇ

BYT

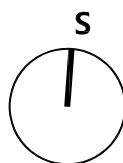
N5.09



označení bytu	N5.09
dispozice	3+KK
podlaží	5.NP
podlahová plocha bytu	79,3 m²



místnost	plocha
01 chodba	6,5 m ²
02 kk	9,3 m ²
03 obýv. pokoj	26,5 m ²
04 koupelna	6,2 m ²
05 wc	1,3 m ²
06 pokoj	10,6 m ²
07 ložnice	16,2 m ²
plocha bytu - součet místností	76,6 m ²
podlahová plocha bytu	79,3 m ²
08 lodžie	8,3 m ²
09 lodžie	11,5 m ²
sklad	4,5 m ²
parkovací stání	



Podlahová plocha bytu uvedena dle nařízení vlády č. 366/2013 Sb.

www.realityglobal.cz
telefon: 602 135 003, 602 102 766
info@realityglobal.cz