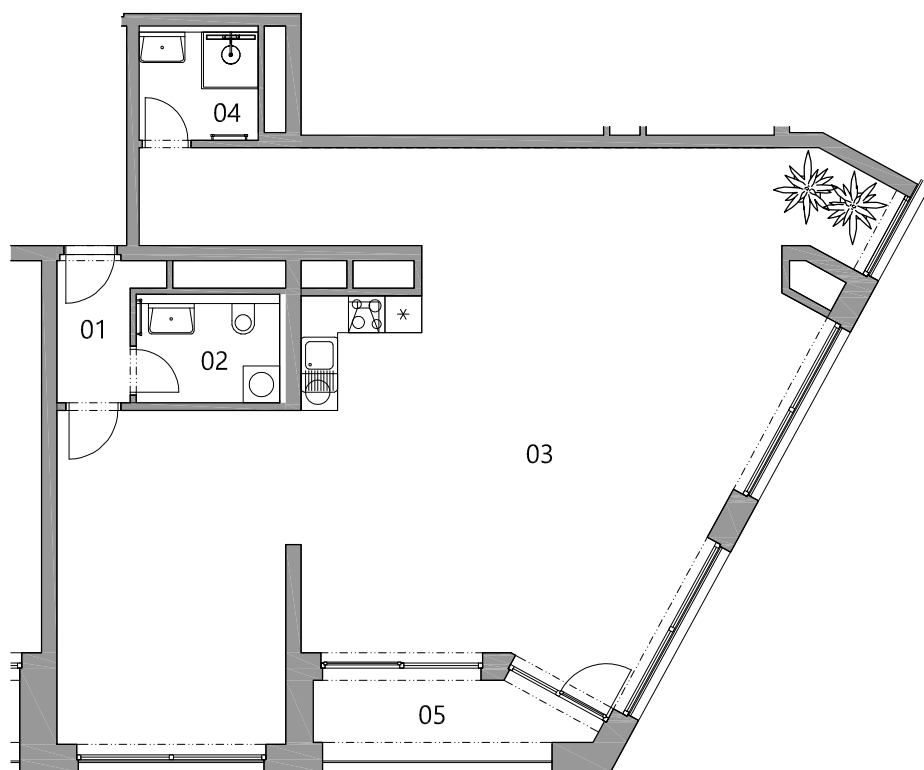


# BD TRUHLÁŘSKÁ PLZEŇ

BYT

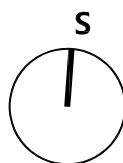
N6.07



označení bytu	<b>N6.07</b>
dispozice	<b>1+KK</b>
podlaží	<b>6.NP</b>
podlahová plocha bytu	<b>111,1 m<sup>2</sup></b>



místnost	plocha
01 chodba	3,3 m <sup>2</sup>
02 wc	3,7 m <sup>2</sup>
03 loft	92,2 m <sup>2</sup>
04 koupelna	3,4 m <sup>2</sup>
plocha bytu - součet místností	102,6 m <sup>2</sup>
podlahová plocha bytu	111,1 m <sup>2</sup>
05 ložnice	6,0 m <sup>2</sup>
sklad	5,8 m <sup>2</sup>
parkovací stání	



Podlahová plocha bytu uvedena dle nařízení vlády č. 366/2013 Sb.

[www.realityglobal.cz](http://www.realityglobal.cz)  
telefon: 602 135 003, 602 102 766  
[info@realityglobal.cz](mailto:info@realityglobal.cz)